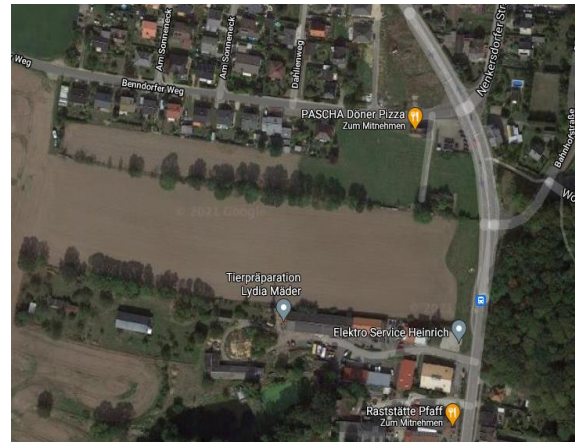


# Neubau eines Nahversorgungszentrums und Wohngebietes im Norden von Frohburg

Entwicklungsgebiet

Bahnhofstraße – Benndorfer Weg



## Bauherr/Projektentwickler:

25. RTLL Objekt GmbH & Co. KG  
Anton-Günther-Weg 1  
08107 Kirchberg  
Tel.: 037602 / 75 98 12  
Fax: 037602 / 75 98 99  
E-Mail: [kontakt@rtll-gruppe.de](mailto:kontakt@rtll-gruppe.de)  
[www.rtll-gruppe.de](http://www.rtll-gruppe.de)



## Generalunternehmen / Bauunternehmen:

RTLL Generalbau GmbH  
Anton-Günther-Weg 1  
08107 Kirchberg  
Tel.: 037602 / 75 98 10  
Fax: 037602 / 75 98 99  
E-Mail: [kontakt@rtll-gruppe.de](mailto:kontakt@rtll-gruppe.de)  
[www.rtll-gruppe.de](http://www.rtll-gruppe.de)

# Inhaltsverzeichnis

1. Unternehmenspräsentation
2. Ausschnitt Stadtplan und Luftbild
3. Luftaufnahme mit Grenzen
4. Konzept Nahversorgungszentrum
5. Bebauungsplanentwurf
6. Visualisierungen
7. Referenzobjekt Nahversorger
8. Fotos vom Standort
9. Referenzen

# 1. Unternehmenspräsentation

## RTLL Lewerenz Holding AG

Planung - Projektentwicklung - Bauleistung – alles aus einer Hand

Die RTLL-Gruppe mit Sitz in Kirchberg besteht aus einer mittelständischen Bauunternehmung und mehreren Projektentwicklungsgesellschaften.

Unser Kerngeschäft stützt sich auf die zwei Säulen Projektentwicklung und Generalunternehmertätigkeit. Das heißt, wir setzen unsere Projektideen selbst bautechnisch um, schaffen so Synergie-Effekte und sorgen für eine Projektoptimierung. Als Referenzen können wir - neben einer über 30-jährigen Erfahrung - diverse Neubauprojekte vorweisen. Dazu gehören hauptsächlich zahlreiche Pflegeheime und betreute Wohneinrichtungen, Nahversorgungszentren und Wohngebäude. Pro Jahr werden dabei Bauvolumina zwischen 35 bis 40 Millionen Euro verwirklicht.

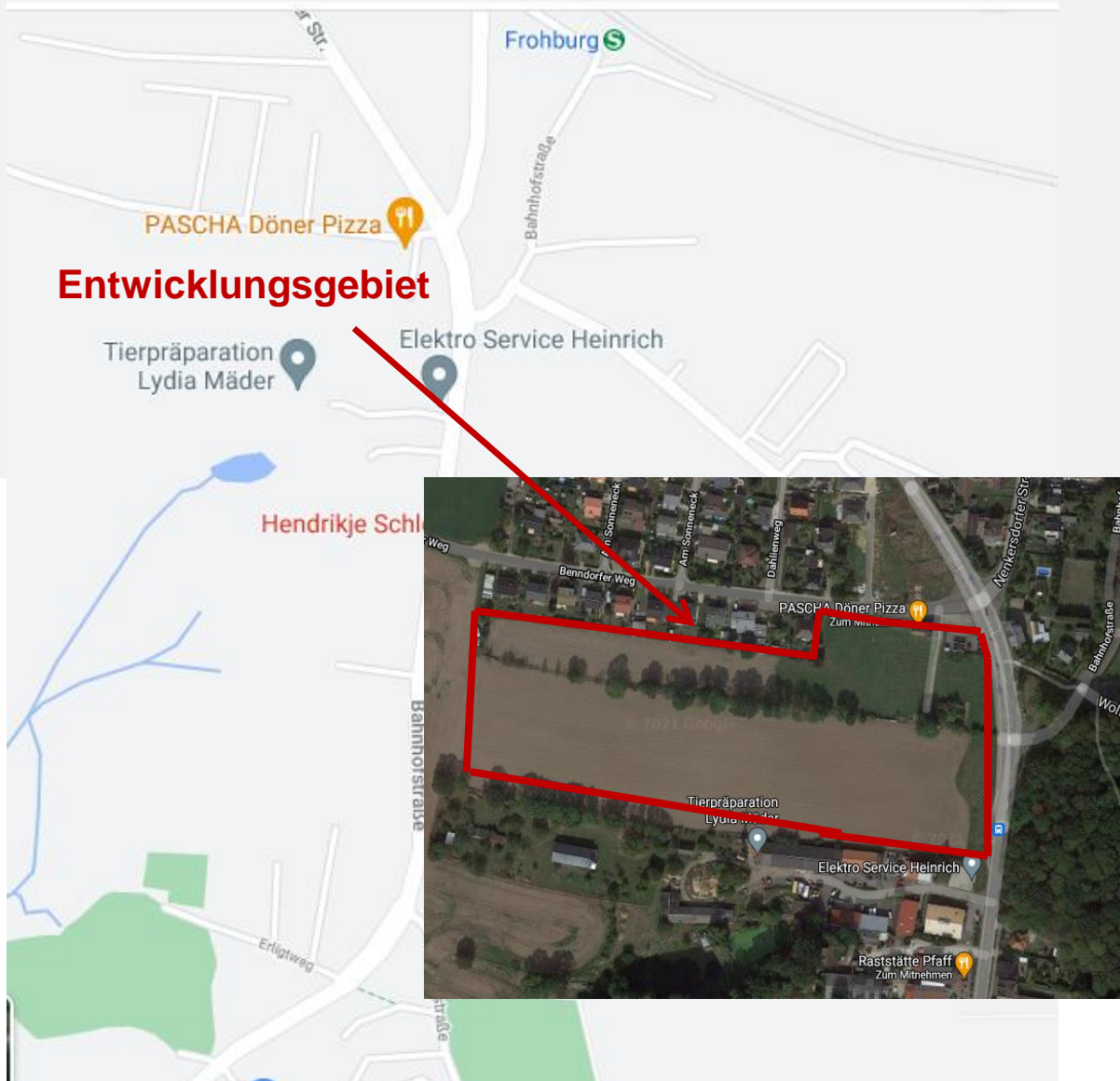
Weitere Informationen unter: [www.rttl-gruppe.de](http://www.rttl-gruppe.de)



## Key - Facts

- Mittelständische Bauunternehmung mit mehreren Projektentwicklungsgesellschaften aus Kirchberg
- 30 Jahre Erfahrung sowie diverse bereits realisierte Projekte
- Der Fokus liegt auf Wohn- und Geschäftshäusern sowie Einzelhandels- und Pflegeimmobilien
- Jährliche Bauvolumina zwischen 35 und 40 Mio. Euro

## 2. Ausschnitt Stadtplan und Luftbild



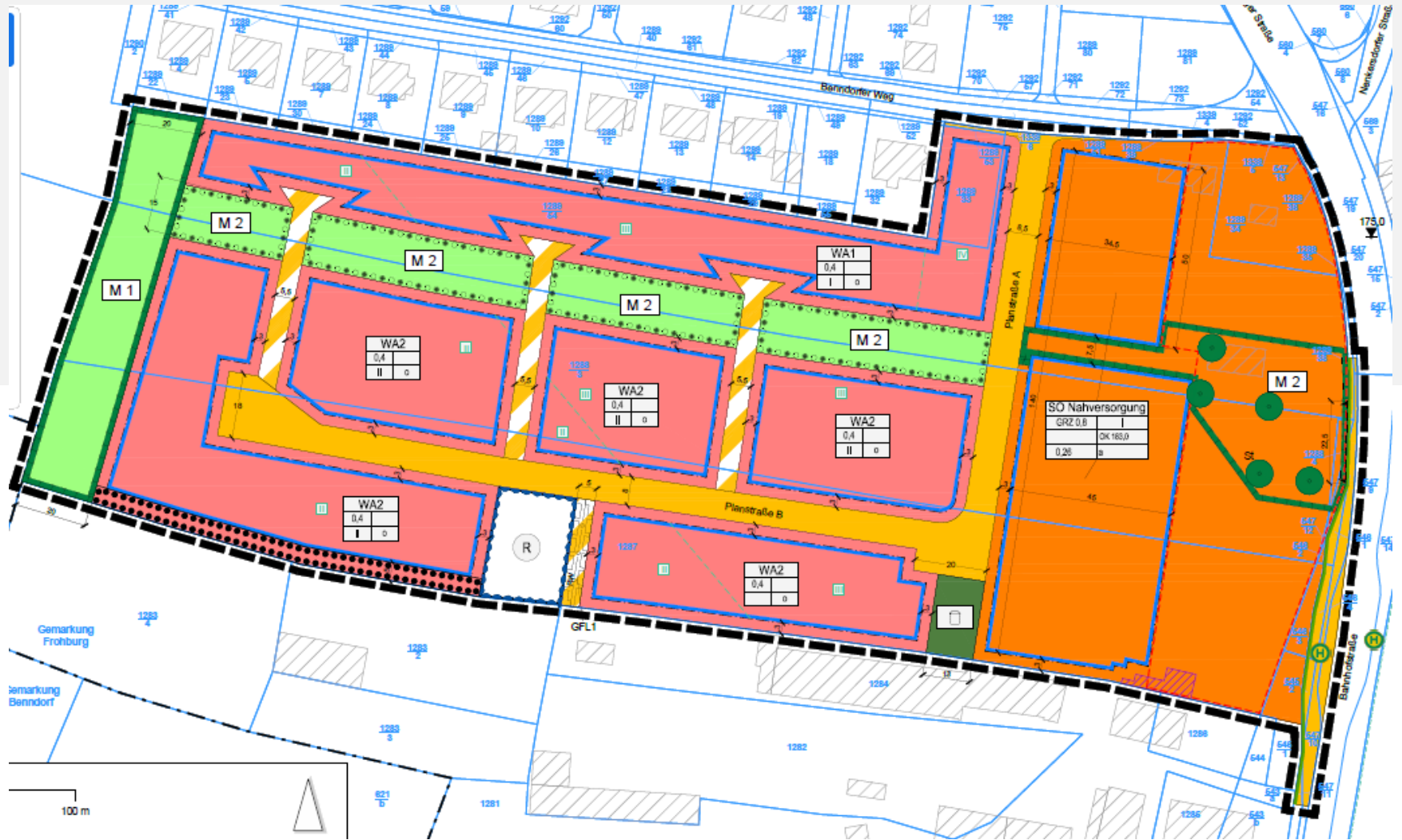
# 3. Luftaufnahme mit Grenzen



Wichtige Hinweise: Die Verwendung der im Geoportal Sachsenatlas erzeugten Karten, insbesondere deren Vervielfältigung und Veröffentlichung, kann von bestimmten Nutzungsrechten abhängig sein, die nur der jeweilige Datenanbieter (geodatenhaltende Stelle) einräumt. Bitte wenden Sie sich an den Datenanbieter, um dazu nähere Informationen zu erhalten. Die im Geoportal Sachsenatlas erzeugten Karten können systembedingte Ungenauigkeiten enthalten. Sie dienen daher im Wesentlichen nur der Information. Die Karten sind insbesondere nicht geeignet, besondere rechtliche Ansprüche geltend zu machen.  
Datenquelle für Hintergrundkarte außerhalb Sachsens: © Bundesamt für Kartographie und Geodäsie 2020, Datenquellen: [http://sg.geodatenzentrum.de/web\\_public/Datenquellen\\_TopPlus\\_Open.pdf](http://sg.geodatenzentrum.de/web_public/Datenquellen_TopPlus_Open.pdf)



# 5. Bebauungsplanentwurf



# 6. Visualisierung





# 6. Visualisierung



# 7. Referenzobjekt Nahversorger



## 8. Fotos vom Standort



# 9. Referenzen



04275 Leipzig / Scharnhorststraße 41



36251 Bad Hersfeld, Seilerweg 2



09380 Thalheim, Chemnitzer Straße 46



08060 Zwickau, Heinrich-Braun-Str. 27



04277 Leipzig Mühlholzgasse 2, 4, 6 und 8